



学校だより

# 浮舟

u k i f u n e

令和5年7月6日(木)  
第14号

〒979-2157  
南相馬市小高区吉名字中坪1

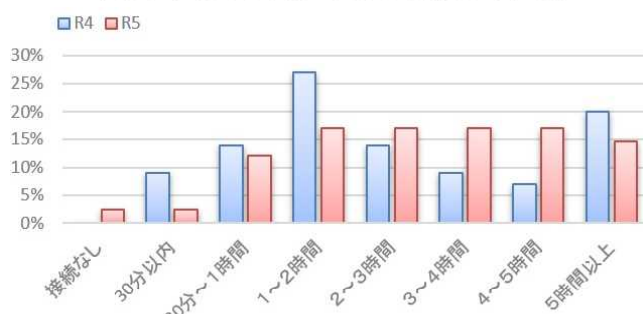


TEL 0244-44-2023

## ネット利用に関する生徒アンケート調査から

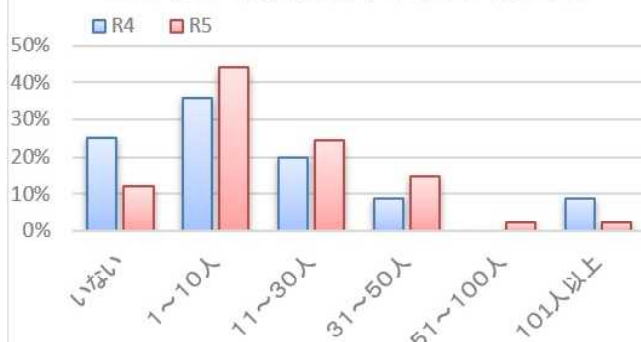
先日、ネット利用に関する生徒アンケートを実施しました。特に顕著な点や課題とすべき点について、昨年度の集計結果と比較しながら本校生徒の現状について分析したいと思います。

平日、平均どのくらいネットに接続しているか



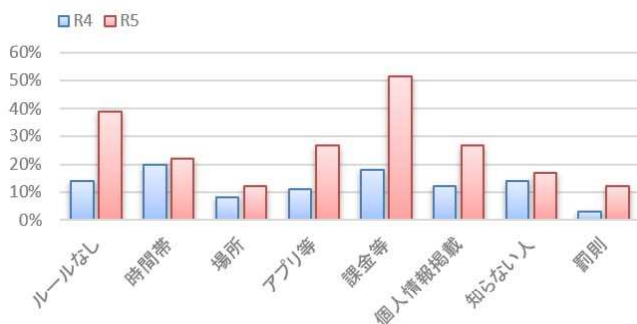
まず「平日、平均どのくらいネットに接続しているか」では、昨年度最も多かった2時間までが減少し、2時間から5時間の利用時間が増えるなど、相対的にネット接続時間が増えてきています。また、5時間以上利用している生徒がやや減少したものの、未だ制限なく利用している生徒がいることが大きな気がかりとなっています。

どのくらいの人とやりとりしているか



次に「どのくらいの人とやりとりしているか」では、昨年度やりとりしていなかった生徒数が減少した分、そのままやりとりをする生徒数に移行していることがわかります。この質問での普段会わない人とのやりとりの意味するところが芸能人やユーチューバーといったある程度一般化されたような相手なのか、それともプライベートな付き合いをベースとした個人的な悩みなどを伝え合うような相手なのか、お子さんがやりとりをする人数の大小よりむしろ、どういった相手とのやりとりなのかについて、ご家庭でご確認いただきたいと思います。

ネット利用に関するルール



3番目の「ネット利用に関するルール」は昨年度も課題となっていました。昨年以上にネット利用に関するルールのない家庭が40%と増加しています。ただし、課金等に関するルールの設定が大きく向上するなど、ルールを設定しているご家庭ではすべての項目で改善が見られました。ルールはお子さんが被害者となら

ないために必要なものであると同時に、加害者にならないために非常に有効な対策です。一方的にルールを押しつけてもお子さんが守ろうとしなければ意味がありません。お子さんと十分に話し合う機会を持ち、一緒になって携帯電話等通信機器の使用ルールやマナーについて、上記分析結果を参考にできるだけ具体的に設定するなどして、安心・安全にネットワーク社会を生きる子供たちの育成にご協力ください。何度も繰り返しお伝えしていることではありますが、改めてネットワーク上はたとえ子供であっても犯罪が見逃されることはなく、すべて保護監督者が責任を負うことをご確認いただきますようお願いいたします。