



鹿島小だより

令和2年度 重点目標「よくきき よく考え 最後までやってみよう」

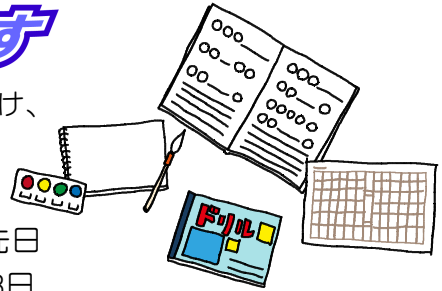
第2号(6年) 令和2年5月15日(金)発行 <文責:校長 草野 収>

【電話】0244-46-2240 【ホームページ】<https://minamisoma.fcs.ed.jp>

学年毎の分散登校を行います

新型コロナウイルスの感染拡大に伴う緊急事態宣言の延長を受け、本市の臨時休校も延長されましたが、本日より、学年毎の分散登校により、学校での学習活動を進めていきます。

分散登校による登校日や学習内容・準備物等につきましては、先日(7日付)のメール及びホームページにてお知らせしましたが、5月18日(月)～22日(金)の予定も含め、下記に記載いたします。実施内容が週毎に変わったり、学校まで文書や資料等の受け取りをお願いしたりと、保護者の皆様にはお手数をおかけしておりますが、ご理解をいただき、ご協力をお願いいたします。



【分散登校日】

期日	5/11日(月)	12日(火)	13日(水)	14日(木)	15日(金)
登校学年	/		4年	3・5年	1・2年
期日	18日(月)	19日(火)	20日(水)	21日(木)	22日(金)
登校学年	4年	1・3年	5・6年	1・2年	6年

- ◇ 12日(火)～15日(金)は、各学年1回の登校日を設定します。
- 18日(月)～22日(金)は、「進路指導が必要で最終学年である6学年」と「教師による対面での学習支援が特に求められる1学年」は週2回、他の学年は週1回の登校日を設定します。
- <25日(月)以降の登校日については、後日お知らせします。>
- ◇ 登校日以外でも、保護者が休めない場合等で、家庭で過ごせないお子さんの受け入れも継続して行います。
- ◇ 12日(火)以降、登校日の学年及び登校した児童へ、給食を提供します。
- ◇ 登校日、学校での学習時間は、すべての学年が、8時登校・14時30分下校になります。

【登校日の学習】

- ◇ 教科書やワークブック等を見ながら学習し問題を解いたり、課題についての小テスト等を行ったりして、学習内容がどの程度身についたか確認するとともに、学習方法や内容についての支援や学習課題づくりを行います。
- ◇ 次の登校日までの家庭学習の内容や進め方について指示を行います。
- ※ 欠席した児童に対しては、プリントや電話により、学習内容をお知らせします。(プリント等を取りに来ていただく場合もあります。ご協力をお願いします。)



【家庭での学習】

- ◇ 次の登校日までの学習課題に計画的に取り組めます。
- 自己マネジメント力(自分で計画し、実施し、確かめ、見直すことができる力)を育成します。
- ※ 家庭での習慣づくりが大切です。学習習慣や早寝・早起き・朝ご飯など、規則正しい生活を送るようにお話しください。
- ※ 家庭学習については、保護者の皆様のご協力が必要です。学習内容や取り組み方についてご確認をお願いします。
- ご質問やお問い合わせがある場合は、担任までお願いします。



登校日の学習の様子

分散登校で登校している学年(15日は、6年生)の学習の様子を紹介します。

登校日には、隣との間隔をとりながら、3密を避け学習しています。家庭で学習したドリルやプリントなどを再度行ったり、問題練習やテストで学習した内容を確認したりしました。また、新しい内容も学習し、次の登校日に向けての課題も出しました。

〈6年生〉



【マスクを配布します】

文部科学省より、布製のマスクが届きました。これは、学校再開に向けた支援の一環として2回配布されるものです(今回は1回目)。登校日に合わせ学年毎に配布いたします。ご活用ください。



今年度着任した教職員を紹介します



令和2年度が始まって1ヶ月が過ぎましたが、まだ全校生が一堂に会したことがありません。着任式や始業式も放送で行ったため、私も今年度着任した先生方も全校生の前で話ができませんでした。また、PTA総会も行えなかったため、保護者の皆さんとも直接顔を合わせる機会がありませんでした。

今後も、すぐにはそのような機会をもつことは難しそうです。そこで、遅ればせながら今年度着任した教職員を紹介します。

事務補助 佐藤 容子	学習支援員 屋仲 敦子	学力向上教員 大土 晴夫	四年一組担任 今野 三咲	学習支援員 高橋 邦彦	五年一組担任 遠藤 利加
わかあゆ一担任 鈴木 供子	一年二組担任 今野 有美子	三年一組担任 山家 真紀	校長 草野 収	なかよし担任 佐藤 晴香	一年一組担任 小野 友利江